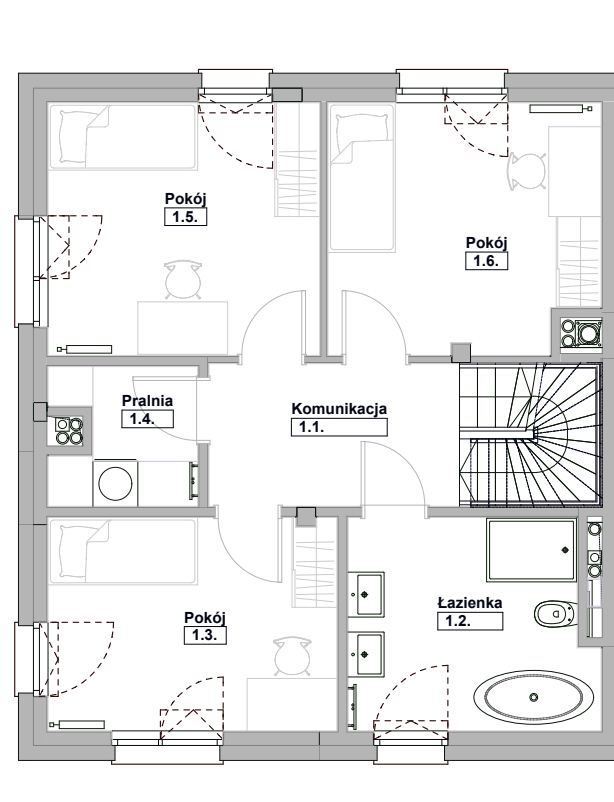
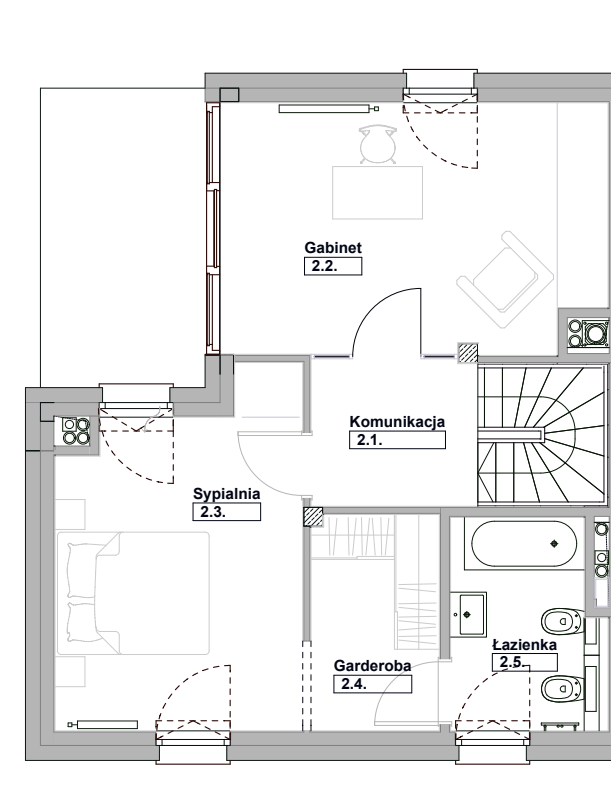


Rzut parteru



Rzut piętra



Rzut 2 piętra

Rzut parteru

0.1	Przedpokój	7,17m ²
0.2	Pom. tech.	2,66m ²
0.3	WC	1,96m ²
0.4	Schowek	1,73m ²
0.5	Kuchnia	8,98m ²
0.6	Salon	30,65m ²
SUMA		53,15m²

Rzut piętra

1.1	Komunikacja	9,98m ²
1.2	Łazienka	9,08m ²
1.3	Pokój	10,96m ²
1.4	Pralnia	3,33m ²
1.5	Pokój	12,25m ²
1.6	Pokój	11,84m ²
SUMA		57,44m²

Rzut piętra

2.1	komunikacja	7,75m ²
2.2	Gabinet	16,37m ²
2.3	Sypialnia	14,22m ²
2.4	Garderoba	4,93m ²
2.5	Łazienka	5,57m ²
SUMA		48,84m²

parter + piętro + 2 piętro	
SUMA Pu	159,43m²

Działka	559m ²
Ogród	438m ²

