

# Oliwa

## CENTRAL

PIWNICA B6A	
A/-1.1	Klatka schod. z komunikacją 7,32m <sup>2</sup> gres
A/-1.2	Kotłownia 6,29m <sup>2</sup> gres
A/-1.3	Pomieszczenie gospodarcze 19,43m <sup>2</sup> gres
A/-1.4	Pomieszczenie gospodarcze 7,47m <sup>2</sup> gres
A/-1.5	WC 2,24m <sup>2</sup> terakota

PARTER B6A	
A/0.1	Wiatrołap 3,79m <sup>2</sup> gres
A/0.2	WC 2,12m <sup>2</sup> terakota
A/0.3	Komunikacja 6,68m <sup>2</sup> gres
A/0.4	Salon z aneksem kuchennym 25,76m <sup>2</sup> parkiet/terakota
A/0.5	Garaż 15,74m <sup>2</sup> gres

PIĘTRO B6A	
A/1.1	Komunikacja 7,37m <sup>2</sup> gres
A/1.2	Pokój 10,86m <sup>2</sup> parkiet
A/1.3	Pokój 10,93m <sup>2</sup> parkiet
A/1.4	Pokój 10,10m <sup>2</sup> parkiet
A/1.5	Łazienka 5,82m <sup>2</sup> terakota

Powierzchnia użytkowa pod ściankami działowymi nadającymi się do demontażu	1,60 m <sup>2</sup>
Powierzchnia użytkowa	42,75 m <sup>2</sup>

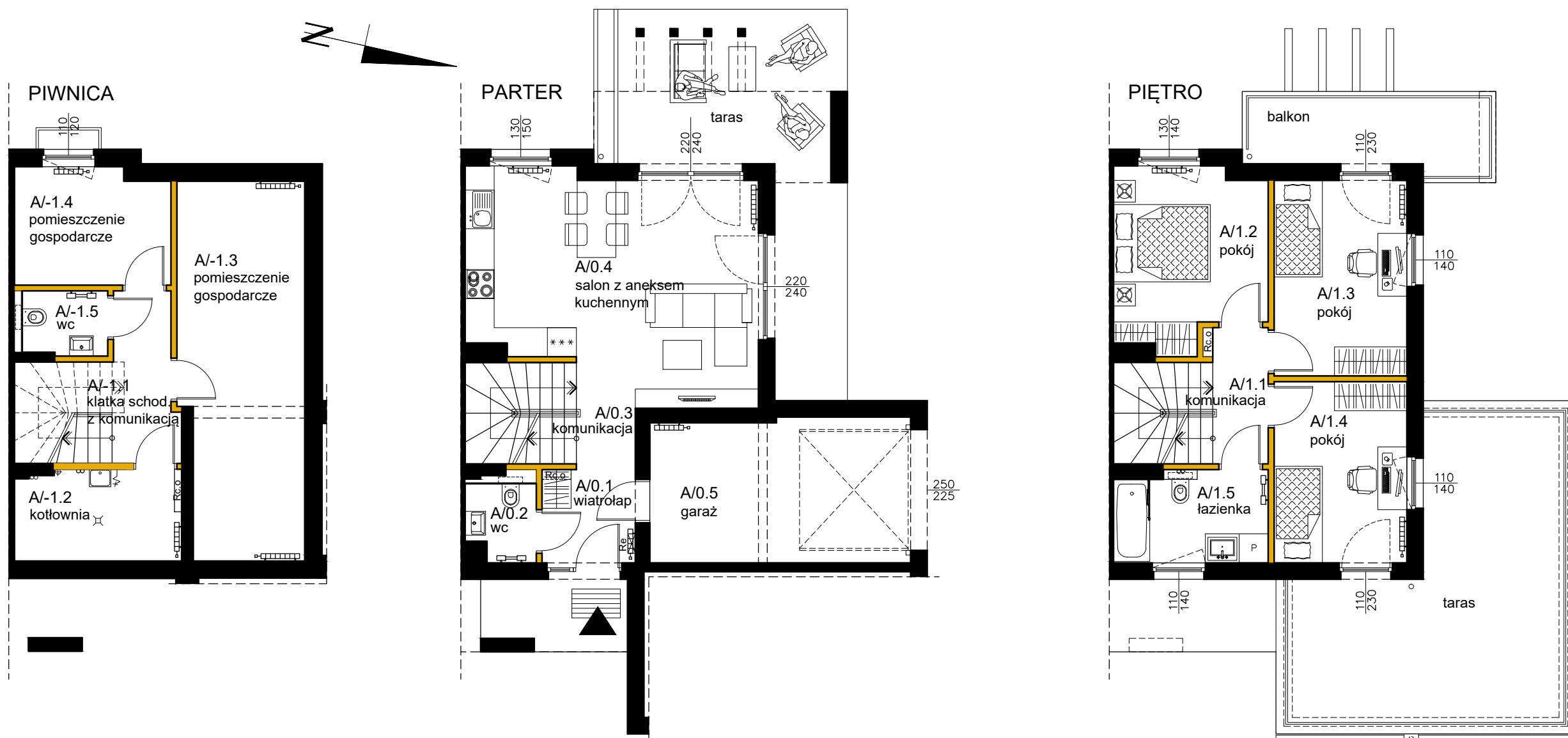
Powierzchnia użytkowa pod ściankami działowymi nadającymi się do demontażu	0,58 m <sup>2</sup>
Powierzchnia użytkowa	54,09 m <sup>2</sup>
Powierzchnia tarasu	21,90 m <sup>2</sup>

Powierzchnia użytkowa pod ściankami działowymi nadającymi się do demontażu	1,90 m <sup>2</sup>
Powierzchnia użytkowa	45,08 m <sup>2</sup>
Powierzchnia balkonów	40,04 m <sup>2</sup>

**Łączna projektowana powierzchnia użytkowa 141,92 m<sup>2</sup>**

GDAŃSK, ul. Morawska

DOM JEDNORODZINNY DWULOKALOWY 313/7  
BUDYNEK B6 LOKAL A



ścianki działowe nadające się do demontażu  
 ściany, kominy i obudowy pionów instalacyjnych

UWAGI:

1. Powierzchnia lokalu obliczona zgodnie z PN-ISO 9836:1997
2. Aranżacja lokalu mieszkalnego ma charakter poglądowy i nie stanowi oferty w rozumieniu kodeksu cywilnego.

0 1 2 3 m