

| PIWNICA B5B |  |
|-------------|--|
| B/-1.1      | Klatka schod. z komunikacją<br>7,09m <sup>2</sup> gres |
| B/-1.2      | Kotłownia<br>5,88m <sup>2</sup> gres                   |
| B/-1.3      | Pomieszczenie gospodarcze<br>12,34m <sup>2</sup> gres  |
| B/-1.4      | Pomieszczenie gospodarcze<br>12,38m <sup>2</sup> gres  |
| B/-1.5      | WC<br>2,24m <sup>2</sup> terakota                      |

| PARTER B5B |   |
|------------|---|
| B/0.1      | Wiatrołap<br>3,44m <sup>2</sup> gres                              |
| B/0.2      | WC<br>2,12m <sup>2</sup> terakota                                 |
| B/0.3      | Komunikacja<br>6,40m <sup>2</sup> gres                            |
| B/0.4      | Salon z aneksem kuchennym<br>23,84m <sup>2</sup> parkiet/terakota |
| B/0.5      | Pokój<br>6,62m <sup>2</sup> parkiet                               |
| B/0.6      | Garaż<br>14,95m <sup>2</sup> gres                                 |

| PIĘTRO B5B |   |
|------------|---|
| B/1.1      | Komunikacja<br>7,37m <sup>2</sup> gres  |
| B/1.2      | Pokój<br>10,74m <sup>2</sup> parkiet    |
| B/1.3      | Pokój<br>9,33m <sup>2</sup> parkiet     |
| B/1.4      | Pokój<br>8,62m <sup>2</sup> parkiet     |
| B/1.5      | Łazienka<br>5,82m <sup>2</sup> terakota |

|  |                      |
|--|----------------------|
| Powierzchnia użytkowa pod ściankami działowymi nadającymi się do demontażu | 1,94 m <sup>2</sup>  |
| Powierzchnia użytkowa  | 39,93 m <sup>2</sup> |

|  |                      |
|--|----------------------|
| Powierzchnia użytkowa pod ściankami działowymi nadającymi się do demontażu | 1,22 m <sup>2</sup>  |
| Powierzchnia użytkowa  | 57,37 m <sup>2</sup> |
| Powierzchnia tarasu  | 30,64 m <sup>2</sup> |

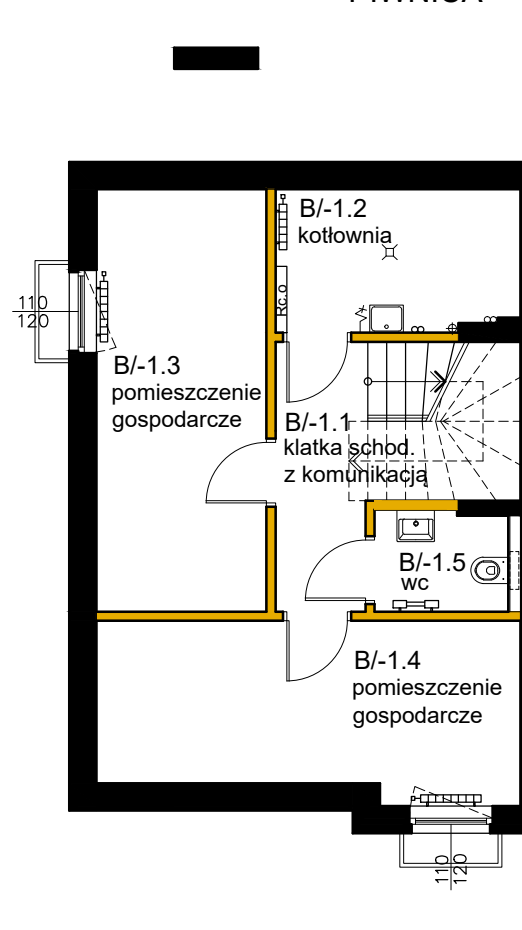
|  |                      |
|--|----------------------|
| Powierzchnia użytkowa pod ściankami działowymi nadającymi się do demontażu | 1,90 m <sup>2</sup>  |
| Powierzchnia użytkowa  | 41,88 m <sup>2</sup> |
| Powierzchnia balkonu   | 13,72 m <sup>2</sup> |

**Łączna projektowana powierzchnia użytkowa 139,18 m<sup>2</sup>**

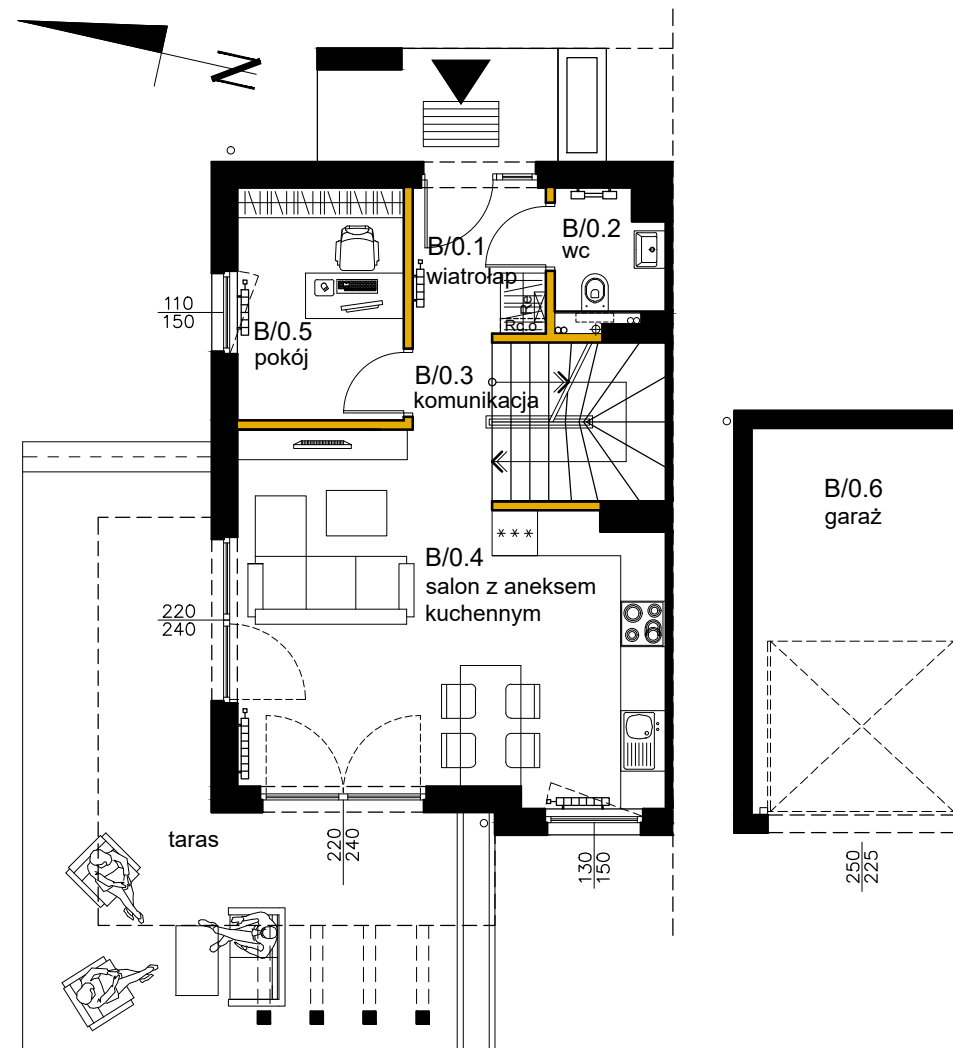
**GDAŃSK, ul. Morawska**

**DOM JEDNORODZINNY DWULOKALOWY 313/4  
BUDYNEK B5 LOKAL B**

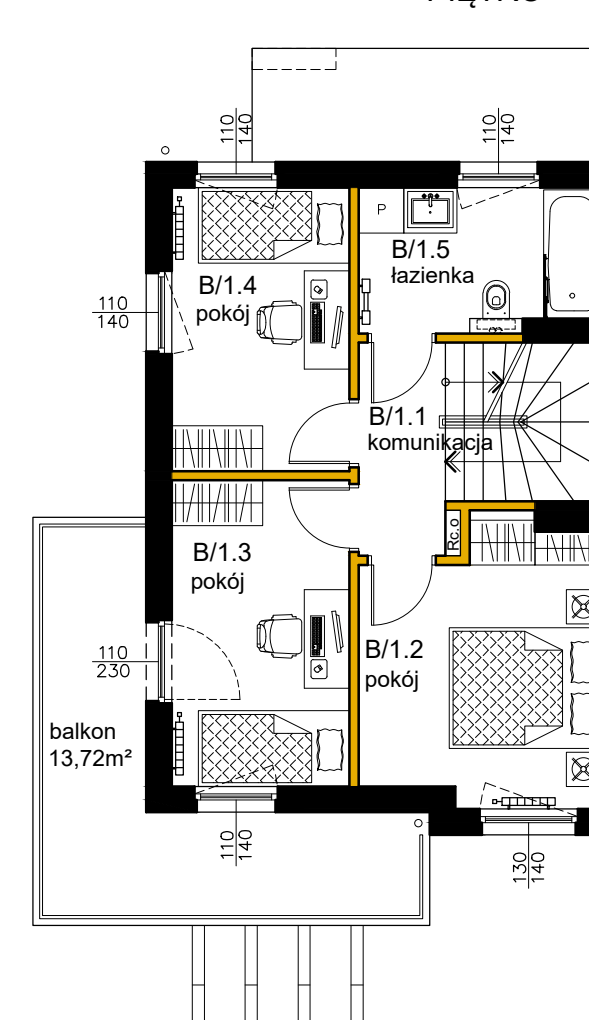
PIWNICA



PARTER



PIĘTRO



ścianki działowe nadające się do demontażu  
 ściany, kominy i obudowy pionów instalacyjnych

**UWAGI:**

1. Powierzchnia lokalu obliczona zgodnie z PN-ISO 9836:1997
2. Aranżacja lokalu mieszkalnego ma charakter poglądowy i nie stanowi oferty w rozumieniu kodeksu cywilnego.

